

Xtender V3 & Xtender Quattro、Xtender5 から PC へ、データ転送方法

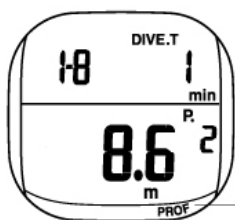
注意)必ずこの作業を行う前に、DiveLogBook およびプラグインを PC にインストールしてください。

1. ダイブコンピュータのボディ裏に貼ってあるブルーのシールをはがしておきます。



2. ダイブコンピュータを PC 転送モードにします。

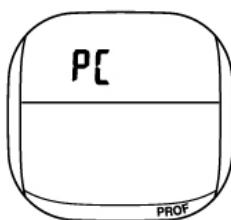
ダイブプロフィールモード画面



ダイブプロフィールモードを示すマーク

タイムモードからMODEスイッチを5回押してダイブプロフィールモードに移行します。

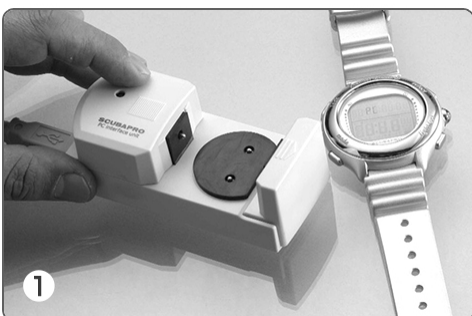
PC転送モード画面



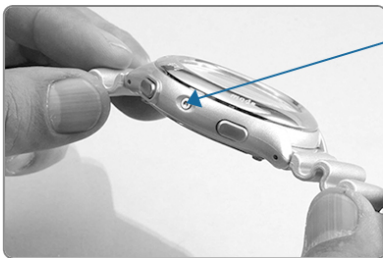
LOCKスイッチでPC転送モードに移行します。

3. PC インターフェイスユニットにダイブコンピュータを設置します。

①PC インターフェイスユニットには、水検知スイッチ(通信用端子のポート)、ボディケース裏の合計3カ所の接続感知スイッチがあります。

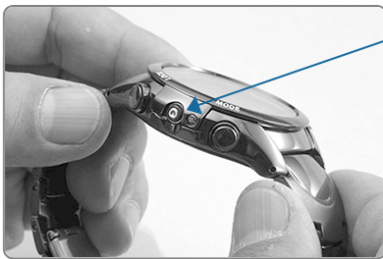


②PC インターフェイスユニットの右端を矢印の方向に引っ張りながら、接続感知スイッチが水検知スイッチに収まるようにします。



水探知スイッチ

Xtender Quattro



水探知スイッチ

Xtender V3

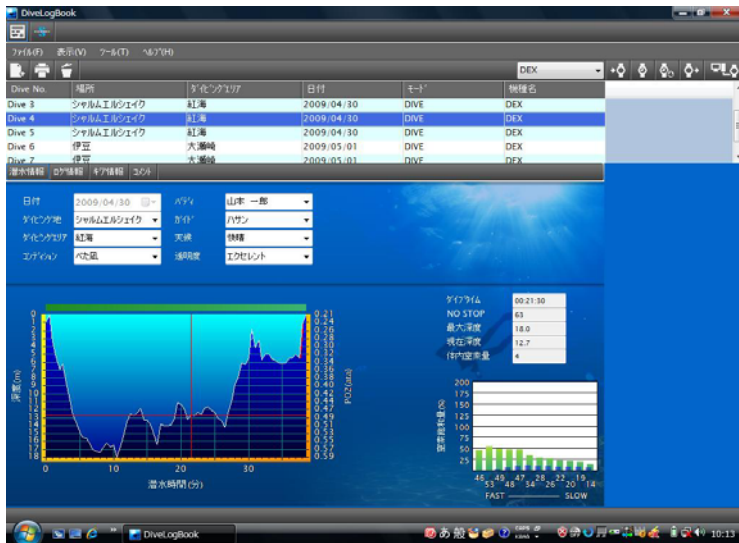
③引っ張っていた右端を戻し、ダイブコンピュータに固定します。

※ダイブプロフィールモード画面に移動してしまった場合は、LOCK スイッチを押し PC 転送モードにします。



4. 「Dive LogBook」を起動します。ダイブコンピュータが PC 転送モードになっていること、および接続を確認してください。

※画面はすでに 20 本のログを記録しているログブックです。



5. メインメニューの「ツール - データの取り込み」を選択します。

転送が開始され、すべてのデータ転送が完了した時に終了します。ダイブコンピュータを PC インターフェイスユニットからはずします。



ダイブコンピュータが PC 転送モードに設定されていない場合は、下記メッセージが表示されます。PC 転送モードに設定してから、再度、「ツール-データ取り込み」を選択してください。

